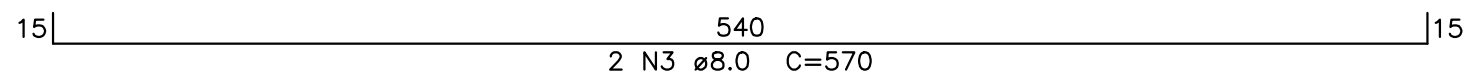
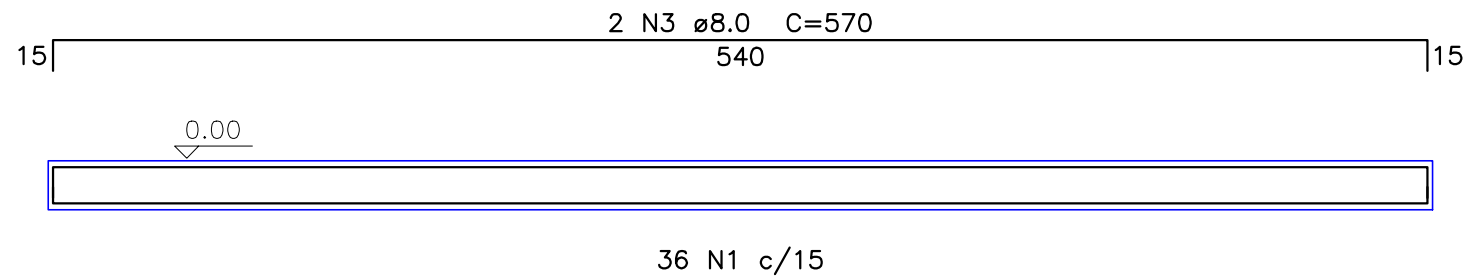


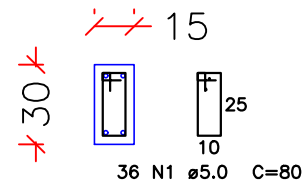
VIGA BALDRAME

VB1=VB3
(15 x 30)

ESC 1:50



SEÇÃO A-A



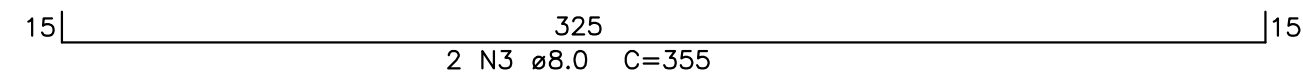
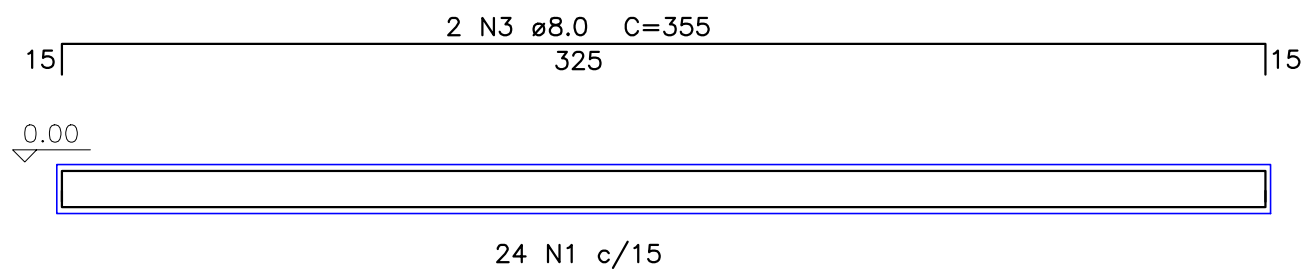
Resumo do aço

AÇO	DIAM	C.TOTAL (m)	PESO + 10 % (kg)
CA50	8.0	56.20	23.00
CA60	5.0	76.80	11.83
PESO TOTAL			
CA50	11.83		
CA60	23.00		

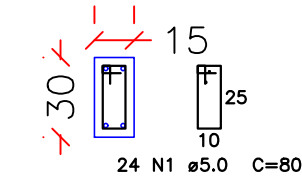
Vol. de concreto total = 0.65 m³
Área de forma total = 8.45 m²

VB2 (15 x 30)

ESC 1:50



SEÇÃO A-A



1

VIGAS BALDRAME VESTIÁRIOS E SALAS

ESC: 1/20



PREFEITURA MUNICIPAL DE VÁRZEA GRANDE
Av. Castelo Branco, Espaço Municipal, 2500 - Centro Sul, Várzea Grande/MT
CEP 78125-700 - Fone/Fax: 65 3688 8000

LOCALIZAÇÃO: RUA GONÇALO DOMINGOS CAMPOS, S/N
BAIRRO FIGUEIRINHA - VÁRZEA GRANDE MT

PROJETO:

PROJETO ESTRUTURAL

OBRA:

REFORMA E MANUTENÇÃO
GINÁSIO POLIESPORTIVO JORGE MUSSA

DATA:

JULHO/2021

UNIDADE:

METRO

AUTOR DO PROJETO:

VITOR GUSTAVO VERHALEN
ENGENHEIRO CIVIL CREA-MT 49989

FOLHA Nº:

03/10